

Здание имеет
инвентарный номер
подушка серии 10346

П А С П О Р Т

закрытого трансформаторного пункта

N 438

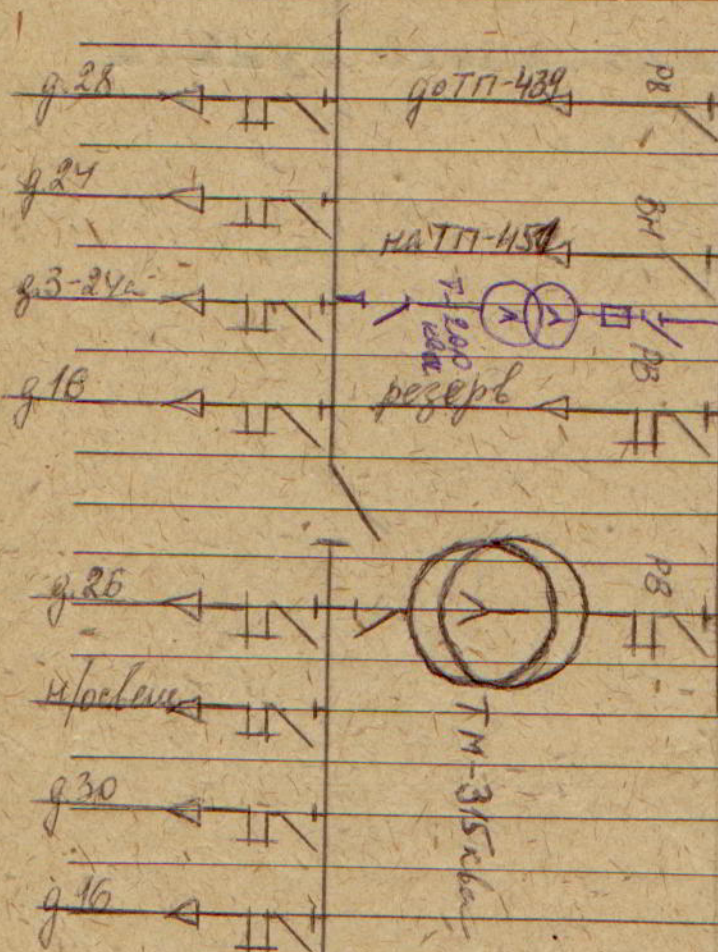
Предприятие Заводской р-н Горэлектросети
 Паспорт № _____ закрытого трансформаторного пункта № 438
 № или наименование ТП-438 местонахождение ул. Тюрева - 28
 Назначение Электроснабжение мещанов в кв-ле 16.
 Тип _____ Инвентарный № _____
 Год ввода в эксплуатацию 1963

1. Характеристика строительной части

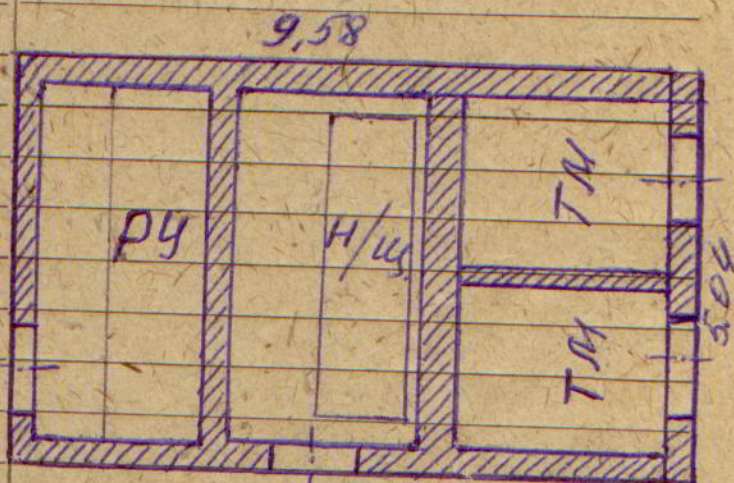
Строительные размеры	Длина	<u>9,58</u>	м	Материал	Стен	<u>Кирпич</u>
	Ширина	<u>5,04</u>	м		Пола	<u>Бетон</u>
	Высота	<u>4,0</u>	м		Перекрытий	<u>цеб. плиты</u>
	Площадь	<u>48,3</u>	м ²		Дверей	<u>дерево</u>
					Крыши	<u>цеб. плиты с покрытием</u>
					Перегородок	<u>Кирпич</u>

Количество вводов в/н	Воздушные		Количество выводов н/н	Воздушные		Число ячеек	Для трансфор.	<u>2</u>
	Кабельные	<u>2</u>		Кабельные	<u>10</u>		Масл. выкл.	
							Другие	<u>2</u>

2. Однолинейная схема ТП



3. План помещения ТП



А. Трансформаторы силовые

Б. Масляные выключатели

Тип блокировки приводов МВ и разъединителей

А. Высоковольтное

№	Наименование	Тип	Кол-во	Техническая характеристика	Разные/отметки
РЧ-826.					
состоит из	Камеры	КСО-3	4шт		
лишет	Разъединитель				
№ 46195	с приводом	РВ-6400	3		
	Выключатель				
	нагрузки	ВН-6	1		
	Предохранит.	ПК-6	6		
	тр-р силовый	ТТУ-315/6	1		

Б. Низковольтное

Шифр № п-п	Наименование	Тип	Кол-во	Техническая характеристика	Особые отметки
И/в. обр.уд. № 2 46196	И/в. указ на 11 рубильников с прибор. учета из 5 помещений	ЦСОБ-89.	1 комп.		
2.	Тр-ры тока	600/5	6		
3.	Тр-ры тока	400/5	2		
4.	" "	200/5	6		
5.	" "	20/5	3		
6.	Электроосветит.	СО2М	3		
7.	Пускатель		2.		

5.Б (Продолжение)

[illegible]

6. Данные о заземляющем устройстве

[illegible]

7. Данные об испытаниях изоляции оборудования повышенным напряжением.

[illegible]

8. Отметки о ревизиях и ремонтах

Дата	Причина	Выполненные работы	№ документа	Примечание
12/II-69	Ревизия с защитой масла	Поднялся бак внешн. часть; бак и расширитель вышиты, установ- лен фильтр, про- верено состо- яние внешн. части и работа перека- точной системы; заменено масло. Проведены лаборат. испытания.	1) Акт ревизии от 12/II-69; 2) Протокол испытан. № 14	Данные к ТТУ-315/6 № 26330.
14/IX-64	ревизия перед вводом в эксплуатацию	Проведён технический осмотр тр-ра со вскры- тием.	Протокол ревизии тр-ра № 137	Данные к Т-200/6 № 055650.
8/III-78г.	Ремонт с защитой масла	Тр-р вскрывался, проверено состояние внешней части, заме- нено масло, про- ведены лабораторные испытания.	1. Акт от 8/III-78г. 2) Протокол № 20.	Данные к списку тр-ру ТТУ-315/6 № 28890.
2/XII-98г.	Замена трансформатор (250кВА) на 110 согласно графика на 250.	Ведомость перемещения находящегося в ПТС 2ЭС.	Данный тр-р прошел ревизию в Т.М.Х. 2ЭС от 19.08.98г.	
07.11.07		Техническое осви- детельствование оборудования. Принадлежит к эксплуатации	Акт от 07.11.07г.	

8. (Продолжение)

[illegible]

22. Invars 197.1 r.

Составил

Составил И. И. Ионов

Проверил